



Catalogo elettronico GDSN

La sincronizzazione delle informazioni anagrafiche di prodotto



La sincronizzazione dei dati



Ogni azienda ha almeno un database popolato dalle anagrafiche dei prodotti che fabbrica, vende o compra ...

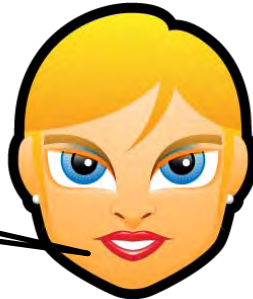
Ma quando si deve modificare un qualsiasi frammento di informazione nel proprio database o aggiungervi un nuovo elemento ... un altro database potrebbe non essere più allineato!



I costi dell'inefficienza



30% della merce ricevuta in quantità diversa da quella ordinata

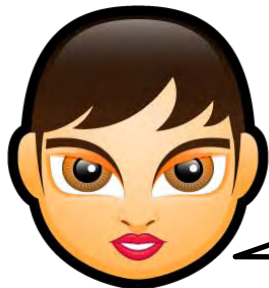


Grande Distribuzione

Il disallineamento, con il distributore, delle informazioni di prodotto costa ai produttori una quota pari all' 1,5% delle vendite annuali



Mike Haas, CIO Johnson&Johnson



Food Mktg Institute

Il costo per processare un errore varia dai 15 ai 50 \$ condiviso tra fornitore e cliente

37% di 2,5 milioni di fatture/anno con errori nelle quantità o negli importi



Grossista

Il 47% dei 100.000 ordini di acquisto annuali non sono perfettamente allineati alle fatture di acquisto fornitore



Grande Distribuzione

Una nostra stima quantifica in 2,2 mld di Euro il costo annuale indotto dalla cattiva gestione delle informazioni di prodotto



Indicod-Ecr

GDSN: cos'è e come funziona



Global Data Synchronization Network di GS1

Publicazione



Prodotto



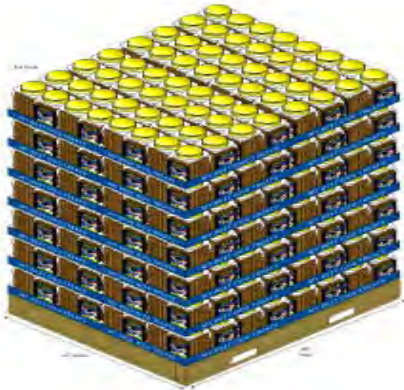
Sincronizzazione



Distributore

GDSN mette a disposizione dei partner commerciali (produttori e distributori) un sistema standard per la condivisione e l'allineamento di informazioni anagrafiche di prodotto affidabili e precise attraverso una rete di archivi interconnessi (data pools)

Cosa posso ottenere con il GDSN



Informazioni dettagliate e precise sulle dimensioni dell'imballo che consentono una gestione logistica efficiente



Un'anagrafica corretta evita errori nei diversi documenti coinvolti nella catena del valore



Avere informazioni attendibili per implementare logiche efficaci di Space Allocation e Clustering

• GTIN prodotto	• Data inizio disponibilità
• Descrizioni prodotto	• E' un'unità logistica, ordinabile, fatturabile
• Dimensioni	• E' un prodotto a peso variabile
• Num. prodotti x collo	• Paese d'origine
• Pallettizzazione: n. imballi x pallet, n. pezzi x pallet	• Data inizio validità listino
• Data inizio e fine ordinabilità	• Aliquota IVA %
	•

Un set di attributi standard condiviso tra produttori e distributori garantisce la completezza e la qualità delle informazioni.



Una fonte dati:

- Univoca
- Condivisa
- Completa: informazioni , anagrafiche, logistiche, commerciali, marketing
- Affidabile: **il produttore è responsabile del suo aggiornamento**

I benefici



Diffusione nel mondo



Codici
prodotto

Codici
azienda

GTINs registrati: ~5,1 Milioni

GLNs coinvolti: ~23K

Data pool certificati: 28

Nazioni coinvolte: 91

Fonte GS1 – Aggiornamento Febbraio 2010



Indicod-Ecr fornisce un servizio dedicato al mercato italiano attraverso una partnership con un service provider



Indicod-Ecr

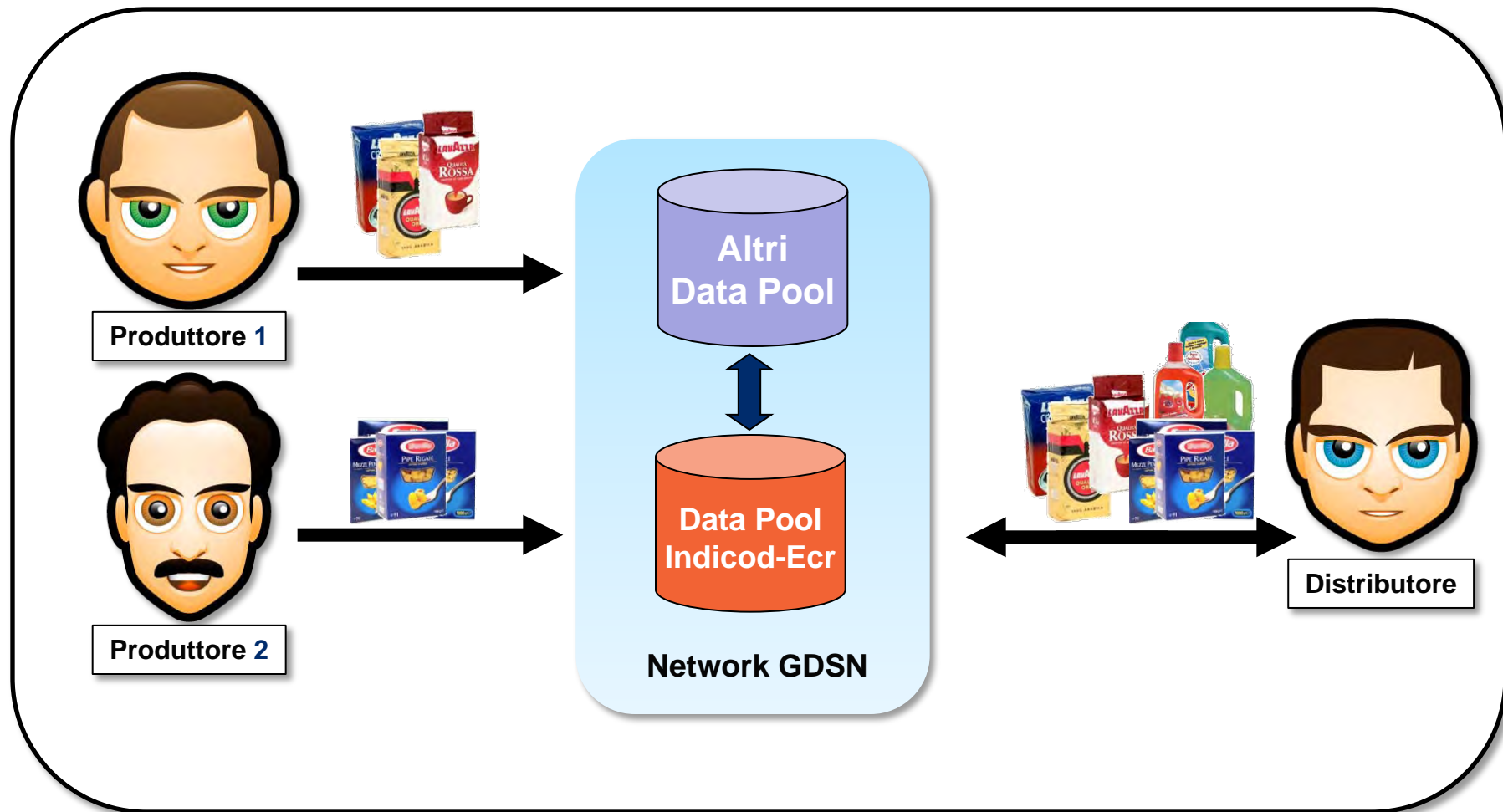
- Gestisce l'attività commerciale, amministrativa e di marketing
- Fornisce il supporto all'utente (formazione, start-up, help desk)
- Coordina le attività di roll-out e diffusione
- Definisce e condivide un data model per il mercato italiano



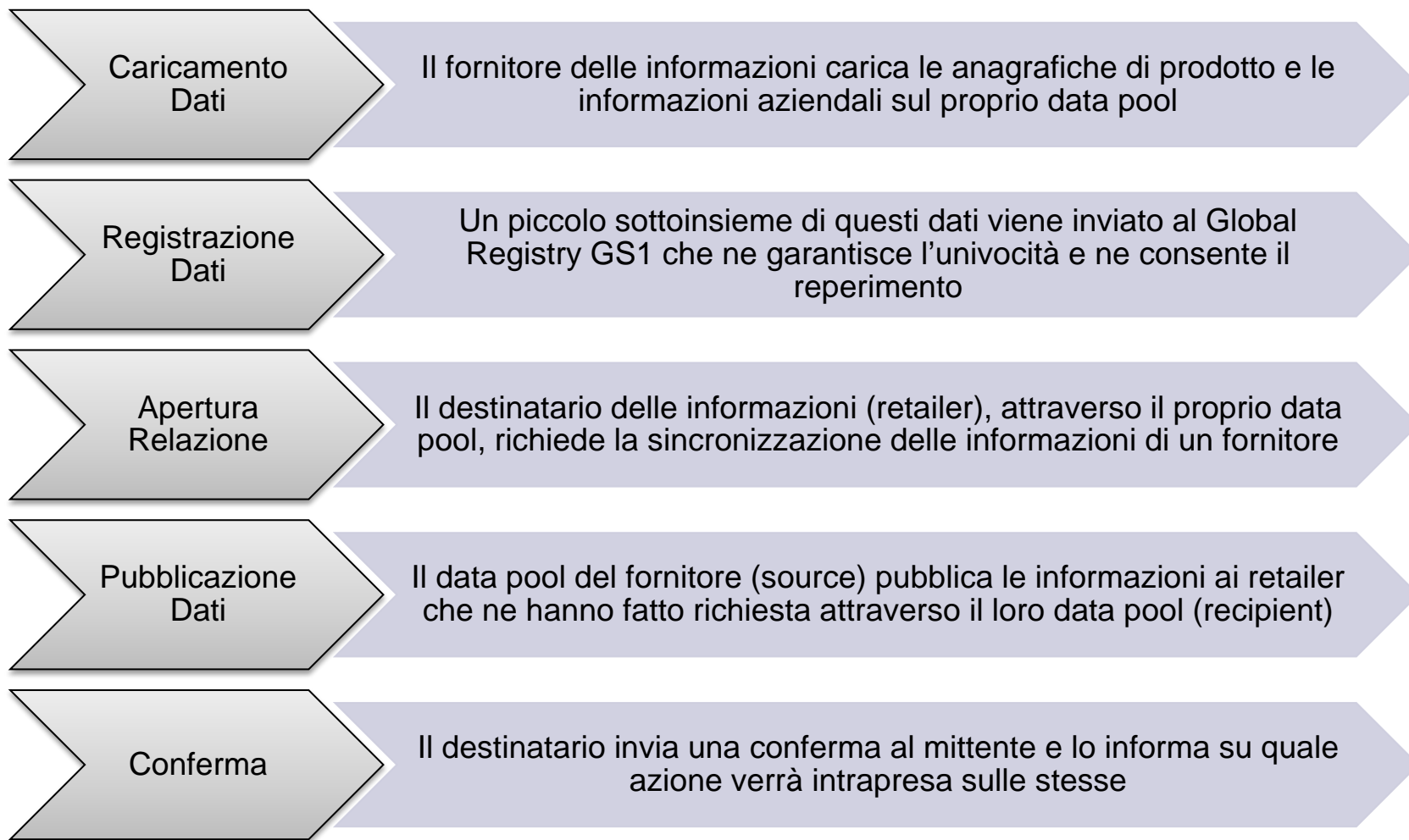
Il provider partner

- Mette a disposizione l'infrastruttura tecnologica
- Gestisce le operations e l'aggiornamento agli standard
- Fornisce l'Help Desk di secondo livello

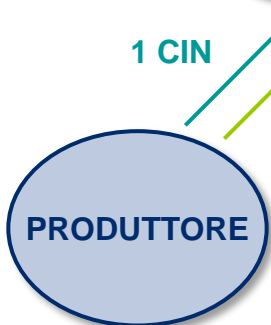
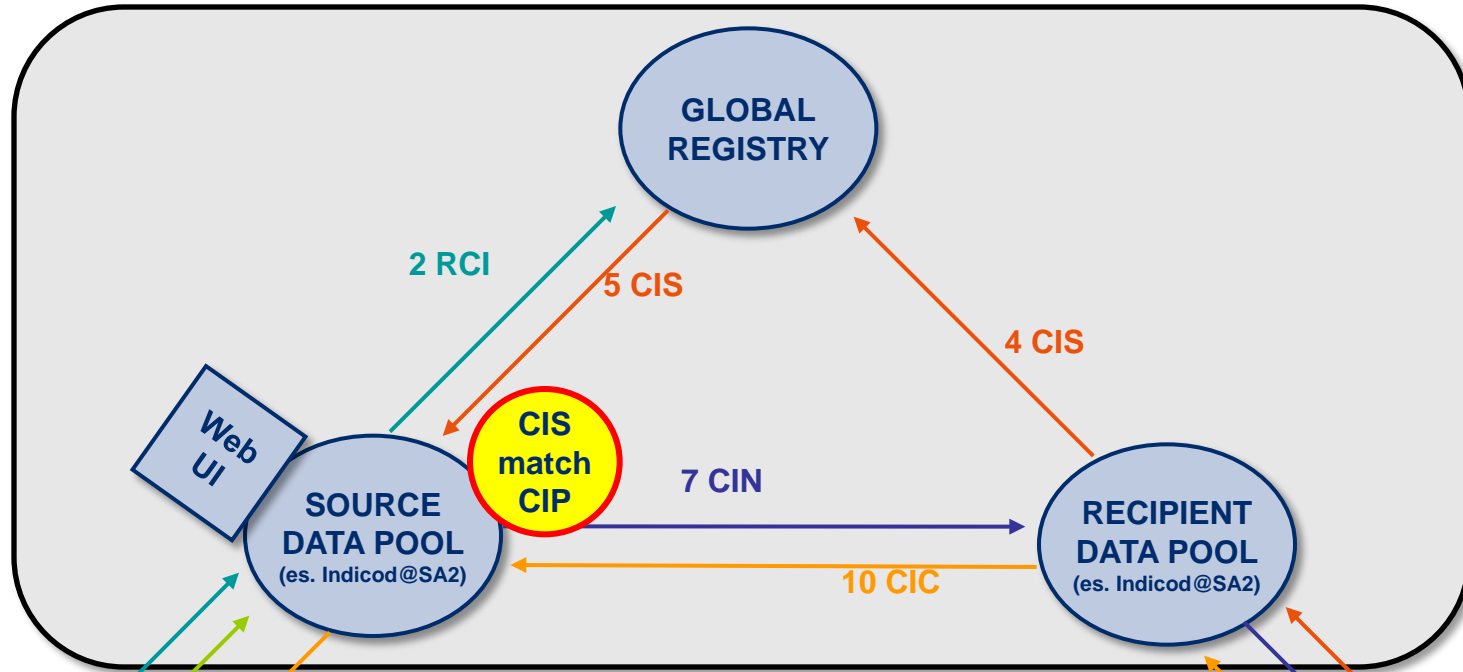
Lo schema di funzionamento



Le fasi del GDSN



Schema messaggi GDSN



CIN: Catalogue Item Notification*
 RCI: Registry Catalogue Item
 CIS: Catalogue Item Subscription [GLN, GTIN, TM, GPC]
 CIP: Catalogue Item Publication [verso un TM o GLN(s) di Distributore/i]
 CIC: Catalogue Item Confirmation [ACCEPT, REVIEW, REJECT]

* Step 7 CIN, dopo verifica CIS & CIP

1 CIN

6 CIP

11 CIC

8 CIN

3 CIS

9 CIC



Quali informazioni si condividono?

Le informazioni anagrafiche che si possono condividere si distinguono tra:

Obbligatorie

- Le informazioni obbligatorie per lo standard sono poco più di una decina e sono quelle minime necessarie per identificare il prodotto (e includono alcuni valori booleani ... vero, falso)

Opzionali

- Gli attributi potenzialmente utilizzabili per descrivere i prodotti sono qualche centinaio

Le informazioni sono suddivise in una serie di insiemi (“set”).

- Il “Core Set” è l’insieme delle informazioni “neutrali” e valide per ogni tipologia di prodotto.
- Esistono diversi “Extension Set” che consentono di descrivere attributi specifici per particolari tipologie di prodotti.

Un elenco di attributi condiviso e concordato per un certo “mercato” o comunità di utenti è definito “Data Model”.

Indicon-Ecr propone e gestisce il data model di riferimento per l’Italia.

Contattaci

Andrea Ausili

GDSN Project Manager

T +39.02.777212309

C +39.335.6342501

@ andrea.ausili@indicod-ecr.it

Pierluigi Montanari

Business Devel. Area Manager

T +39.02.777212370

C +39.348.5176271

@ pierluigi.montanari@indicod-ecr.it

Indicod-Ecr

Via Serbelloni, 5
20122 Milano (MI)

T +39.02.7772121

F +39.02.76316535

W www.indicod-ecr.it



INDICOD-ECR

Soluzioni, standard e servizi per le imprese

Member of

